

**ГРАФИЧЕСКОЕ ОПИСАНИЕ**  
местоположения границ населенных пунктов, территориальных зон, особо охраняемых  
природных территорий, зон с особыми условиями использования территории  
Публичный сервитут ВОЗДУШНАЯ ЛИНИЯ 0.4КВ С.ПИСКЛОВО  
(наименование объекта, местоположение границ которого описано (далее - объект))

Раздел 1

Сведения об объекте		
№ п/п	Характеристики объекта	Описание характеристик
1	2	3
1	Местоположение объекта	Челябинская область, Еткульский м.р-н
2	Площадь объекта $\pm$ величина погрешности определения площади ( $P \pm \Delta P$ ), м <sup>2</sup>	47539 $\pm$ 76 м <sup>2</sup>
3	Иные характеристики объекта	<p>1. Цель установления публичного сервитута:  Размещение объектов электросетевого хозяйства, тепловых сетей, водопроводных сетей, сетей водоотведения, линий и сооружений связи, линейных объектов системы газоснабжения, нефтепроводов и нефтепродуктопроводов, их неотъемлемых технологических частей, если указанные объекты являются объектами федерального, регионального или местного значения, либо необходимы для организации электро-, газо-, тепло-, водоснабжения населения и водоотведения, подключения (технологического присоединения) к сетям инженерно-технического обеспечения, либо переносятся в связи с изъятием земельных участков, на которых они ранее располагались, для государственных или муниципальных нужд (далее также - инженерные сооружения)</p> <p>2. Срок публичного сервитута:  Продолжительность: 49 лет</p>

Раздел 2

Сведения о местоположении границ объекта					
1. Система координат МСК-74, зона 2					
2. Сведения о характерных точках границ объекта					
Обозначение характерных точек границ	Координаты, м		Метод определения координат характерной точки	Средняя квадратическая погрешность положения характерной точки (Mt), м	Описание обозначения точки на местности (при наличии)
	X	Y			
1	2	3	4	5	6
1	541634.75	2362904.42	Геодезический метод	0.1	-
2	541643.62	2362899.76	Геодезический метод	0.1	-
3	541649.89	2362872.68	Геодезический метод	0.1	-
4	541659.51	2362832.08	Геодезический метод	0.1	-
5	541667.95	2362797.44	Геодезический метод	0.1	-
6	541676.72	2362763.49	Геодезический метод	0.1	-
7	541679.39	2362726.01	Геодезический метод	0.1	-
8	541682.37	2362684.95	Геодезический метод	0.1	-
9	541685.20	2362645.40	Геодезический метод	0.1	-
10	541687.93	2362606.44	Геодезический метод	0.1	-
11	541690.83	2362566.52	Геодезический метод	0.1	-
12	541686.85	2362566.24	Геодезический метод	0.1	-
13	541683.94	2362606.16	Геодезический метод	0.1	-

Сведения о местоположении границ объекта					
1. Система координат МСК-74, зона 2					
2. Сведения о характерных точках границ объекта					
Обозначение характерных точек границ	Координаты, м		Метод определения координат характерной точки	Средняя квадратическая погрешность положения характерной точки (Mt), м	Описание обозначения точки на местности (при наличии)
	X	Y			
14	541681.20	2362645.12	Геодезический метод	0.1	-
15	541678.39	2362684.67	Геодезический метод	0.1	-
16	541675.41	2362725.73	Геодезический метод	0.1	-
17	541672.75	2362762.83	Геодезический метод	0.1	-
18	541664.07	2362796.45	Геодезический метод	0.1	-
19	541655.62	2362831.15	Геодезический метод	0.1	-
20	541645.99	2362871.76	Геодезический метод	0.1	-
21	541640.15	2362897.01	Геодезический метод	0.1	-
22	541632.87	2362900.88	Геодезический метод	0.1	-
1	541634.75	2362904.42	Геодезический метод	0.1	-
					-
23	541288.69	2363240.55	Геодезический метод	0.1	-
24	541284.95	2363239.15	Геодезический метод	0.1	-
25	541297.22	2363206.37	Геодезический метод	0.1	-
26	541309.00	2363171.99	Геодезический метод	0.1	-
27	541320.51	2363135.10	Геодезический метод	0.1	-
28	541295.13	2363127.12	Геодезический метод	0.1	-
29	541265.71	2363116.77	Геодезический метод	0.1	-
30	541237.63	2363107.49	Геодезический метод	0.1	-
31	541222.68	2363072.15	Геодезический метод	0.1	-
32	541222.92	2363070.20	Геодезический метод	0.1	-
33	541218.45	2363073.53	Геодезический метод	0.1	-
34	541214.72	2363069.22	Геодезический метод	0.1	-
35	541180.90	2363058.21	Геодезический метод	0.1	-
36	541157.93	2363049.55	Геодезический метод	0.1	-
37	541150.82	2363076.80	Геодезический метод	0.1	-
38	541145.62	2363101.35	Геодезический метод	0.1	-
39	541143.03	2363102.84	Геодезический метод	0.1	-
40	541114.88	2363093.43	Геодезический метод	0.1	-
41	541087.36	2363082.69	Геодезический метод	0.1	-
42	541088.82	2363078.97	Геодезический метод	0.1	-
43	541116.29	2363089.69	Геодезический метод	0.1	-
44	541142.17	2363098.33	Геодезический метод	0.1	-
45	541146.91	2363075.93	Геодезический метод	0.1	-
46	541154.61	2363046.45	Геодезический метод	0.1	-
47	541159.77	2363020.02	Геодезический метод	0.1	-
48	541135.92	2363012.61	Геодезический метод	0.1	-
49	541137.10	2363008.79	Геодезический метод	0.1	-
50	541162.67	2363016.73	Геодезический метод	0.1	-
51	541164.04	2363019.02	Геодезический метод	0.1	-
52	541158.85	2363045.62	Геодезический метод	0.1	-
53	541182.27	2363054.45	Геодезический метод	0.1	-
54	541217.03	2363065.79	Геодезический метод	0.1	-
55	541219.03	2363068.08	Геодезический метод	0.1	-
56	541223.99	2363064.46	Геодезический метод	0.1	-
57	541241.04	2363042.40	Геодезический метод	0.1	-
58	541265.17	2363008.88	Геодезический метод	0.1	-

Сведения о местоположении границ объекта					
1. Система координат МСК-74, зона 2					
2. Сведения о характерных точках границ объекта					
Обозначение характерных точек границ	Координаты, м		Метод определения координат характерной точки	Средняя квадратическая погрешность положения характерной точки (Mt), м	Описание обозначения точки на местности (при наличии)
	X	Y			
59	541290.63	2363015.54	Геодезический метод	0.1	-
60	541332.99	2363026.81	Геодезический метод	0.1	-
61	541372.06	2363037.03	Геодезический метод	0.1	-
62	541409.67	2363048.44	Геодезический метод	0.1	-
63	541408.51	2363052.26	Геодезический метод	0.1	-
64	541371.01	2363040.89	Геодезический метод	0.1	-
65	541331.97	2363030.67	Геодезический метод	0.1	-
66	541289.61	2363019.40	Геодезический метод	0.1	-
67	541266.85	2363013.47	Геодезический метод	0.1	-
68	541244.22	2363044.82	Геодезический метод	0.1	-
69	541227.33	2363066.69	Геодезический метод	0.1	-
70	541226.79	2363071.53	Геодезический метод	0.1	-
71	541240.63	2363104.26	Геодезический метод	0.1	-
72	541267.02	2363112.99	Геодезический метод	0.1	-
73	541296.42	2363123.33	Геодезический метод	0.1	-
74	541321.14	2363131.11	Геодезический метод	0.1	-
75	541322.74	2363099.15	Геодезический метод	0.1	-
76	541334.98	2363074.91	Геодезический метод	0.1	-
77	541338.56	2363076.71	Геодезический метод	0.1	-
78	541326.71	2363100.19	Геодезический метод	0.1	-
79	541325.00	2363134.16	Геодезический метод	0.1	-
80	541312.81	2363173.21	Геодезический метод	0.1	-
81	541300.99	2363207.69	Геодезический метод	0.1	-
23	541288.69	2363240.55	Геодезический метод	0.1	-
					-
82	541607.14	2363634.76	Геодезический метод	0.1	-
83	541604.90	2363638.08	Геодезический метод	0.1	-
84	541565.57	2363611.62	Геодезический метод	0.1	-
85	541531.26	2363587.04	Геодезический метод	0.1	-
86	541495.18	2363564.51	Геодезический метод	0.1	-
87	541461.96	2363546.21	Геодезический метод	0.1	-
88	541429.39	2363528.50	Геодезический метод	0.1	-
89	541393.75	2363510.29	Геодезический метод	0.1	-
90	541359.65	2363493.42	Геодезический метод	0.1	-
91	541310.04	2363478.79	Геодезический метод	0.1	-
92	541278.77	2363469.29	Геодезический метод	0.1	-
93	541284.18	2363475.38	Геодезический метод	0.1	-
94	541281.18	2363478.04	Геодезический метод	0.1	-
95	541271.46	2363467.10	Геодезический метод	0.1	-
96	541234.85	2363457.35	Геодезический метод	0.1	-
97	541228.33	2363464.50	Геодезический метод	0.1	-
98	541225.37	2363461.80	Геодезический метод	0.1	-
99	541232.04	2363454.50	Геодезический метод	0.1	-
100	541229.39	2363440.30	Геодезический метод	0.1	-
101	541228.70	2363435.56	Геодезический метод	0.1	-
102	541225.63	2363435.26	Геодезический метод	0.1	-
103	541192.71	2363411.53	Геодезический метод	0.1	-

Сведения о местоположении границ объекта					
1. Система координат МСК-74, зона 2					
2. Сведения о характерных точках границ объекта					
Обозначение характерных точек границ	Координаты, м		Метод определения координат характерной точки	Средняя квадратическая погрешность положения характерной точки (Mt), м	Описание обозначения точки на местности (при наличии)
	X	Y			
104	541156.75	2363387.65	Геодезический метод	0.1	-
105	541121.79	2363362.47	Геодезический метод	0.1	-
106	541086.44	2363337.93	Геодезический метод	0.1	-
107	541052.73	2363311.19	Геодезический метод	0.1	-
108	541015.34	2363280.78	Геодезический метод	0.1	-
109	540986.88	2363257.08	Геодезический метод	0.1	-
110	540952.45	2363230.91	Геодезический метод	0.1	-
111	540935.16	2363218.67	Геодезический метод	0.1	-
112	540913.14	2363200.20	Геодезический метод	0.1	-
113	540925.25	2363157.85	Геодезический метод	0.1	-
114	540890.84	2363133.84	Геодезический метод	0.1	-
115	540893.12	2363130.56	Геодезический метод	0.1	-
116	540929.91	2363156.16	Геодезический метод	0.1	-
117	540917.70	2363198.80	Геодезический метод	0.1	-
118	540937.67	2363215.55	Геодезический метод	0.1	-
119	540954.84	2363227.71	Геодезический метод	0.1	-
120	540989.41	2363253.97	Геодезический метод	0.1	-
121	541017.89	2363277.70	Геодезический метод	0.1	-
122	541055.22	2363308.06	Геодезический метод	0.1	-
123	541088.82	2363334.70	Геодезический метод	0.1	-
124	541124.11	2363359.22	Геодезический метод	0.1	-
125	541159.00	2363384.33	Геодезический метод	0.1	-
126	541193.56	2363407.28	Геодезический метод	0.1	-
127	541212.52	2363387.30	Геодезический метод	0.1	-
128	541215.42	2363390.06	Геодезический метод	0.1	-
129	541196.88	2363409.60	Геодезический метод	0.1	-
130	541227.13	2363431.37	Геодезический метод	0.1	-
131	541230.54	2363431.74	Геодезический метод	0.1	-
132	541236.04	2363431.65	Геодезический метод	0.1	-
133	541245.98	2363407.01	Геодезический метод	0.1	-
134	541252.54	2363390.18	Геодезический метод	0.1	-
135	541297.33	2363398.69	Геодезический метод	0.1	-
136	541335.70	2363405.66	Геодезический метод	0.1	-
137	541381.59	2363414.04	Геодезический метод	0.1	-
138	541420.59	2363419.22	Геодезический метод	0.1	-
139	541467.85	2363423.03	Геодезический метод	0.1	-
140	541510.12	2363418.59	Геодезический метод	0.1	-
141	541554.36	2363413.44	Геодезический метод	0.1	-
142	541602.19	2363424.00	Геодезический метод	0.1	-
143	541647.11	2363433.68	Геодезический метод	0.1	-
144	541686.22	2363442.14	Геодезический метод	0.1	-
145	541685.38	2363446.04	Геодезический метод	0.1	-
146	541646.27	2363437.59	Геодезический метод	0.1	-
147	541601.34	2363427.91	Геодезический метод	0.1	-
148	541554.17	2363417.50	Геодезический метод	0.1	-
149	541510.57	2363422.57	Геодезический метод	0.1	-
150	541467.88	2363427.05	Геодезический метод	0.1	-

Сведения о местоположении границ объекта					
1. Система координат МСК-74, зона 2					
2. Сведения о характерных точках границ объекта					
Обозначение характерных точек границ	Координаты, м		Метод определения координат характерной точки	Средняя квадратическая погрешность положения характерной точки (Mt), м	Описание обозначения точки на местности (при наличии)
	X	Y			
151	541420.22	2363423.20	Геодезический метод	0.1	-
152	541380.92	2363417.99	Геодезический метод	0.1	-
153	541334.98	2363409.60	Геодезический метод	0.1	-
154	541296.60	2363402.63	Геодезический метод	0.1	-
155	541255.07	2363394.75	Геодезический метод	0.1	-
156	541250.61	2363406.15	Геодезический метод	0.1	-
157	541290.78	2363412.19	Геодезический метод	0.1	-
158	541334.65	2363418.56	Геодезический метод	0.1	-
159	541377.88	2363427.52	Геодезический метод	0.1	-
160	541422.16	2363436.51	Геодезический метод	0.1	-
161	541466.14	2363434.96	Геодезический метод	0.1	-
162	541508.23	2363432.77	Геодезический метод	0.1	-
163	541548.57	2363430.37	Геодезический метод	0.1	-
164	541590.92	2363428.37	Геодезический метод	0.1	-
165	541631.15	2363440.15	Геодезический метод	0.1	-
166	541679.32	2363455.12	Геодезический метод	0.1	-
167	541678.14	2363458.94	Геодезический метод	0.1	-
168	541630.01	2363443.98	Геодезический метод	0.1	-
169	541590.44	2363432.42	Геодезический метод	0.1	-
170	541548.80	2363434.37	Геодезический метод	0.1	-
171	541510.44	2363436.65	Геодезический метод	0.1	-
172	541511.97	2363466.95	Геодезический метод	0.1	-
173	541507.97	2363467.15	Геодезический метод	0.1	-
174	541506.44	2363436.87	Геодезический метод	0.1	-
175	541466.33	2363438.96	Геодезический метод	0.1	-
176	541421.80	2363440.54	Геодезический метод	0.1	-
177	541377.08	2363431.44	Геодезический метод	0.1	-
178	541333.89	2363422.49	Геодезический метод	0.1	-
179	541290.20	2363416.15	Геодезический метод	0.1	-
180	541249.10	2363409.96	Геодезический метод	0.1	-
181	541238.77	2363435.63	Геодезический метод	0.1	-
182	541232.76	2363435.70	Геодезический метод	0.1	-
183	541233.33	2363439.60	Геодезический метод	0.1	-
184	541235.92	2363453.50	Геодезический метод	0.1	-
185	541273.08	2363463.40	Геодезический метод	0.1	-
186	541311.18	2363474.95	Геодезический метод	0.1	-
187	541361.11	2363489.67	Геодезический метод	0.1	-
188	541395.56	2363506.72	Геодезический метод	0.1	-
189	541431.23	2363524.95	Геодезический метод	0.1	-
190	541463.88	2363542.70	Геодезический метод	0.1	-
191	541497.15	2363561.03	Геодезический метод	0.1	-
192	541533.53	2363583.75	Геодезический метод	0.1	-
193	541567.87	2363608.35	Геодезический метод	0.1	-
82	541607.14	2363634.76	Геодезический метод	0.1	-
					-
194	540676.68	2363720.96	Геодезический метод	0.1	-
195	540675.80	2363717.06	Геодезический метод	0.1	-

Сведения о местоположении границ объекта					
1. Система координат МСК-74, зона 2					
2. Сведения о характерных точках границ объекта					
Обозначение характерных точек границ	Координаты, м		Метод определения координат характерной точки	Средняя квадратическая погрешность положения характерной точки (Mt), м	Описание обозначения точки на местности (при наличии)
	X	Y			
196	540708.14	2363709.70	Геодезический метод	0.1	-
197	540743.67	2363701.51	Геодезический метод	0.1	-
198	540778.88	2363694.21	Геодезический метод	0.1	-
199	540809.16	2363687.54	Геодезический метод	0.1	-
200	540833.96	2363682.36	Геодезический метод	0.1	-
201	540863.65	2363676.25	Геодезический метод	0.1	-
202	540900.19	2363668.24	Геодезический метод	0.1	-
203	540933.01	2363661.39	Геодезический метод	0.1	-
204	540948.89	2363635.98	Геодезический метод	0.1	-
205	540954.71	2363601.20	Геодезический метод	0.1	-
206	540961.74	2363557.81	Геодезический метод	0.1	-
207	540966.68	2363526.97	Геодезический метод	0.1	-
208	540973.72	2363489.86	Геодезический метод	0.1	-
209	540976.05	2363487.22	Геодезический метод	0.1	-
210	540978.63	2363477.47	Геодезический метод	0.1	-
211	540990.33	2363444.76	Геодезический метод	0.1	-
212	540997.97	2363422.09	Геодезический метод	0.1	-
213	540972.60	2363405.20	Геодезический метод	0.1	-
214	540972.13	2363402.31	Геодезический метод	0.1	-
215	540984.04	2363386.97	Геодезический метод	0.1	-
216	540983.56	2363384.62	Геодезический метод	0.1	-
217	540997.26	2363369.66	Геодезический метод	0.1	-
218	540977.00	2363351.18	Геодезический метод	0.1	-
219	540954.19	2363330.04	Геодезический метод	0.1	-
220	540927.68	2363304.14	Геодезический метод	0.1	-
221	540906.17	2363282.28	Геодезический метод	0.1	-
222	540876.12	2363261.08	Геодезический метод	0.1	-
223	540846.64	2363241.05	Геодезический метод	0.1	-
224	540820.81	2363221.75	Геодезический метод	0.1	-
225	540805.49	2363253.92	Геодезический метод	0.1	-
226	540801.87	2363252.20	Геодезический метод	0.1	-
227	540818.24	2363217.83	Геодезический метод	0.1	-
228	540821.25	2363217.09	Геодезический метод	0.1	-
229	540849.00	2363237.82	Геодезический метод	0.1	-
230	540878.41	2363257.81	Геодезический метод	0.1	-
231	540908.77	2363279.21	Геодезический метод	0.1	-
232	540930.52	2363301.32	Геодезический метод	0.1	-
233	540956.93	2363327.12	Геодезический метод	0.1	-
234	540979.70	2363348.23	Геодезический метод	0.1	-
235	541002.81	2363369.29	Геодезический метод	0.1	-
236	540976.61	2363403.07	Геодезический метод	0.1	-
237	541001.46	2363419.61	Геодезический метод	0.1	-
238	541032.56	2363439.83	Геодезический метод	0.1	-
239	541030.38	2363443.19	Геодезический метод	0.1	-
240	541001.43	2363424.36	Геодезический метод	0.1	-
241	540994.12	2363446.06	Геодезический метод	0.1	-
242	540982.47	2363478.65	Геодезический метод	0.1	-

Сведения о местоположении границ объекта					
1. Система координат МСК-74, зона 2					
2. Сведения о характерных точках границ объекта					
Обозначение характерных точек границ	Координаты, м		Метод определения координат характерной точки	Средняя квадратическая погрешность положения характерной точки (Mt), м	Описание обозначения точки на местности (при наличии)
	X	Y			
243	540979.68	2363489.15	Геодезический метод	0.1	-
244	540977.45	2363491.69	Геодезический метод	0.1	-
245	540970.61	2363527.68	Геодезический метод	0.1	-
246	540965.68	2363558.45	Геодезический метод	0.1	-
247	540958.65	2363601.85	Геодезический метод	0.1	-
248	540952.71	2363637.42	Геодезический метод	0.1	-
249	540935.49	2363664.97	Геодезический метод	0.1	-
250	540901.04	2363672.15	Геодезический метод	0.1	-
251	540864.50	2363680.16	Геодезический метод	0.1	-
252	540834.77	2363686.28	Геодезический метод	0.1	-
253	540809.99	2363691.46	Геодезический метод	0.1	-
254	540779.71	2363698.13	Геодезический метод	0.1	-
255	540744.55	2363705.41	Геодезический метод	0.1	-
256	540709.03	2363713.60	Геодезический метод	0.1	-
194	540676.68	2363720.96	Геодезический метод	0.1	-
					-
257	540780.93	2363564.40	Геодезический метод	0.1	-
258	540776.93	2363564.16	Геодезический метод	0.1	-
259	540779.11	2363526.37	Геодезический метод	0.1	-
260	540780.25	2363490.84	Геодезический метод	0.1	-
261	540748.80	2363483.42	Геодезический метод	0.1	-
262	540715.65	2363474.94	Геодезический метод	0.1	-
263	540683.66	2363467.29	Геодезический метод	0.1	-
264	540642.82	2363457.12	Геодезический метод	0.1	-
265	540614.24	2363478.38	Геодезический метод	0.1	-
266	540590.54	2363496.16	Геодезический метод	0.1	-
267	540565.44	2363513.50	Геодезический метод	0.1	-
268	540545.14	2363528.42	Геодезический метод	0.1	-
269	540524.80	2363543.76	Геодезический метод	0.1	-
270	540543.10	2363560.34	Геодезический метод	0.1	-
271	540540.42	2363563.30	Геодезический метод	0.1	-
272	540520.33	2363545.10	Геодезический метод	0.1	-
273	540520.47	2363542.02	Геодезический метод	0.1	-
274	540542.77	2363525.21	Геодезический метод	0.1	-
275	540563.10	2363510.26	Геодезический метод	0.1	-
276	540588.17	2363492.94	Геодезический метод	0.1	-
277	540611.85	2363475.18	Геодезический метод	0.1	-
278	540641.97	2363452.76	Геодезический метод	0.1	-
279	540684.60	2363463.40	Геодезический метод	0.1	-
280	540716.63	2363471.06	Геодезический метод	0.1	-
281	540749.78	2363479.54	Геодезический метод	0.1	-
282	540782.76	2363487.32	Геодезический метод	0.1	-
283	540817.10	2363496.18	Геодезический метод	0.1	-
284	540857.22	2363492.75	Геодезический метод	0.1	-
285	540890.74	2363489.46	Геодезический метод	0.1	-
286	540884.99	2363460.52	Геодезический метод	0.1	-
287	540918.09	2363446.06	Геодезический метод	0.1	-

Сведения о местоположении границ объекта					
1. Система координат МСК-74, зона 2					
2. Сведения о характерных точках границ объекта					
Обозначение характерных точек границ	Координаты, м		Метод определения координат характерной точки	Средняя квадратическая погрешность положения характерной точки (Mt), м	Описание обозначения точки на местности (при наличии)
	X	Y			
288	540927.95	2363447.41	Геодезический метод	0.1	-
289	540927.41	2363451.37	Геодезический метод	0.1	-
290	540918.67	2363450.18	Геодезический метод	0.1	-
291	540889.57	2363462.89	Геодезический метод	0.1	-
292	540895.09	2363490.84	Геодезический метод	0.1	-
293	540893.33	2363493.22	Геодезический метод	0.1	-
294	540857.57	2363496.73	Геодезический метод	0.1	-
295	540816.67	2363500.23	Геодезический метод	0.1	-
296	540784.22	2363491.83	Геодезический метод	0.1	-
297	540783.11	2363526.52	Геодезический метод	0.1	-
257	540780.93	2363564.40	Геодезический метод	0.1	-
					-
298	542181.77	2363804.55	Геодезический метод	0.1	-
299	542181.05	2363808.49	Геодезический метод	0.1	-
300	542146.07	2363802.11	Геодезический метод	0.1	-
301	542104.08	2363795.38	Геодезический метод	0.1	-
302	542065.25	2363789.27	Геодезический метод	0.1	-
303	542026.29	2363782.33	Геодезический метод	0.1	-
304	541991.28	2363775.95	Геодезический метод	0.1	-
305	541954.15	2363769.13	Геодезический метод	0.1	-
306	541915.09	2363763.93	Геодезический метод	0.1	-
307	541877.94	2363757.90	Геодезический метод	0.1	-
308	541843.72	2363752.39	Геодезический метод	0.1	-
309	541819.29	2363747.92	Геодезический метод	0.1	-
310	541794.33	2363743.46	Геодезический метод	0.1	-
311	541757.71	2363736.75	Геодезический метод	0.1	-
312	541720.55	2363731.16	Геодезический метод	0.1	-
313	541721.15	2363727.20	Геодезический метод	0.1	-
314	541758.34	2363732.80	Геодезический метод	0.1	-
315	541795.04	2363739.52	Геодезический метод	0.1	-
316	541820.00	2363743.98	Геодезический метод	0.1	-
317	541842.56	2363748.11	Геодезический метод	0.1	-
318	541844.92	2363737.86	Геодезический метод	0.1	-
319	541801.94	2363731.44	Геодезический метод	0.1	-
320	541767.82	2363725.41	Геодезический метод	0.1	-
321	541727.93	2363719.31	Геодезический метод	0.1	-
322	541728.53	2363715.35	Геодезический метод	0.1	-
323	541768.50	2363721.47	Геодезический метод	0.1	-
324	541802.56	2363727.49	Геодезический метод	0.1	-
325	541845.73	2363733.93	Геодезический метод	0.1	-
326	541852.31	2363696.33	Геодезический метод	0.1	-
327	541857.92	2363656.61	Геодезический метод	0.1	-
328	541865.08	2363612.47	Геодезический метод	0.1	-
329	541867.69	2363598.93	Геодезический метод	0.1	-
330	541870.45	2363594.39	Геодезический метод	0.1	-
331	541868.16	2363592.07	Геодезический метод	0.1	-
332	541872.71	2363562.09	Геодезический метод	0.1	-



Сведения о местоположении границ объекта					
1. Система координат МСК-74, зона 2					
2. Сведения о характерных точках границ объекта					
Обозначение характерных точек границ	Координаты, м		Метод определения координат характерной точки	Средняя квадратическая погрешность положения характерной точки (Mt), м	Описание обозначения точки на местности (при наличии)
	X	Y			
333	541878.81	2363522.23	Геодезический метод	0.1	-
334	541837.20	2363510.66	Геодезический метод	0.1	-
335	541806.41	2363501.09	Геодезический метод	0.1	-
336	541765.65	2363489.42	Геодезический метод	0.1	-
337	541728.23	2363477.77	Геодезический метод	0.1	-
338	541729.41	2363473.95	Геодезический метод	0.1	-
339	541766.81	2363485.59	Геодезический метод	0.1	-
340	541807.57	2363497.26	Геодезический метод	0.1	-
341	541838.35	2363506.83	Геодезический метод	0.1	-
342	541879.17	2363518.18	Геодезический метод	0.1	-
343	541879.48	2363510.72	Геодезический метод	0.1	-
344	541852.93	2363503.95	Геодезический метод	0.1	-
345	541826.51	2363496.75	Геодезический метод	0.1	-
346	541789.99	2363486.15	Геодезический метод	0.1	-
347	541754.58	2363474.62	Геодезический метод	0.1	-
348	541719.02	2363462.58	Геодезический метод	0.1	-
349	541720.30	2363458.80	Геодезический метод	0.1	-
350	541755.83	2363470.82	Геодезический метод	0.1	-
351	541791.20	2363482.34	Геодезический метод	0.1	-
352	541827.58	2363492.89	Геодезический метод	0.1	-
353	541853.93	2363500.08	Геодезический метод	0.1	-
354	541883.63	2363507.60	Геодезический метод	0.1	-
355	541883.06	2363520.99	Геодезический метод	0.1	-
356	541876.67	2363562.69	Геодезический метод	0.1	-
357	541872.46	2363590.72	Геодезический метод	0.1	-
358	541873.28	2363591.56	Геодезический метод	0.1	-
359	541875.78	2363590.03	Геодезический метод	0.1	-
360	541889.48	2363559.28	Геодезический метод	0.1	-
361	541905.95	2363525.31	Геодезический метод	0.1	-
362	541910.38	2363514.13	Геодезический метод	0.1	-
363	541954.04	2363523.65	Геодезический метод	0.1	-
364	541983.88	2363529.34	Геодезический метод	0.1	-
365	542025.97	2363541.09	Геодезический метод	0.1	-
366	542069.21	2363551.91	Геодезический метод	0.1	-
367	542105.77	2363559.89	Геодезический метод	0.1	-
368	542148.99	2363570.50	Геодезический метод	0.1	-
369	542148.03	2363574.38	Геодезический метод	0.1	-
370	542104.89	2363563.79	Геодезический метод	0.1	-
371	542068.32	2363555.81	Геодезический метод	0.1	-
372	542024.92	2363544.95	Геодезический метод	0.1	-
373	541983.05	2363533.25	Геодезический метод	0.1	-
374	541953.27	2363527.57	Геодезический метод	0.1	-
375	541912.93	2363518.80	Геодезический метод	0.1	-
376	541910.49	2363524.76	Геодезический метод	0.1	-
377	541919.87	2363527.23	Геодезический метод	0.1	-
378	541958.98	2363535.70	Геодезический метод	0.1	-
379	541982.69	2363541.77	Геодезический метод	0.1	-

Сведения о местоположении границ объекта					
1. Система координат МСК-74, зона 2					
2. Сведения о характерных точках границ объекта					
Обозначение характерных точек границ	Координаты, м		Метод определения координат характерной точки	Средняя квадратическая погрешность положения характерной точки (Mt), м	Описание обозначения точки на местности (при наличии)
	X	Y			
380	542020.78	2363550.92	Геодезический метод	0.1	-
381	542042.62	2363573.76	Геодезический метод	0.1	-
382	542039.72	2363576.52	Геодезический метод	0.1	-
383	542018.68	2363554.53	Геодезический метод	0.1	-
384	541981.71	2363545.65	Геодезический метод	0.1	-
385	541958.02	2363539.59	Геодезический метод	0.1	-
386	541919.00	2363531.13	Геодезический метод	0.1	-
387	541908.87	2363528.49	Геодезический метод	0.1	-
388	541893.07	2363561.05	Геодезический метод	0.1	-
389	541878.91	2363592.86	Геодезический метод	0.1	-
390	541874.43	2363595.55	Геодезический метод	0.1	-
391	541871.50	2363600.39	Геодезический метод	0.1	-
392	541869.02	2363613.14	Геодезический метод	0.1	-
393	541861.88	2363657.19	Геодезический метод	0.1	-
394	541856.26	2363696.99	Геодезический метод	0.1	-
395	541849.68	2363734.55	Геодезический метод	0.1	-
396	541884.97	2363740.28	Геодезический метод	0.1	-
397	541919.78	2363745.94	Геодезический метод	0.1	-
398	541956.68	2363752.04	Геодезический метод	0.1	-
399	541995.49	2363757.69	Геодезический метод	0.1	-
400	542031.43	2363763.81	Геодезический метод	0.1	-
401	542070.80	2363770.00	Геодезический метод	0.1	-
402	542108.03	2363776.11	Геодезический метод	0.1	-
403	542132.12	2363767.31	Геодезический метод	0.1	-
404	542164.48	2363755.49	Геодезический метод	0.1	-
405	542197.45	2363743.49	Геодезический метод	0.1	-
406	542198.81	2363747.25	Геодезический метод	0.1	-
407	542165.86	2363759.25	Геодезический метод	0.1	-
408	542133.50	2363771.07	Геодезический метод	0.1	-
409	542108.42	2363780.24	Геодезический метод	0.1	-
410	542070.17	2363773.95	Геодезический метод	0.1	-
411	542030.80	2363767.76	Геодезический метод	0.1	-
412	541994.89	2363761.65	Геодезический метод	0.1	-
413	541956.08	2363756.00	Геодезический метод	0.1	-
414	541919.14	2363749.88	Геодезический метод	0.1	-
415	541884.33	2363744.22	Геодезический метод	0.1	-
416	541848.89	2363738.47	Геодезический метод	0.1	-
417	541846.51	2363748.79	Геодезический метод	0.1	-
418	541878.58	2363753.96	Геодезический метод	0.1	-
419	541915.64	2363759.97	Геодезический метод	0.1	-
420	541954.82	2363765.18	Геодезический метод	0.1	-
421	541992.00	2363772.01	Геодезический метод	0.1	-
422	542026.99	2363778.39	Геодезический метод	0.1	-
423	542065.89	2363785.32	Геодезический метод	0.1	-
424	542104.70	2363791.42	Геодезический метод	0.1	-
425	542146.77	2363798.17	Геодезический метод	0.1	-
298	542181.77	2363804.55	Геодезический метод	0.1	-

Сведения о местоположении границ объекта					
1. Система координат МСК-74, зона 2					
2. Сведения о характерных точках границ объекта					
Обозначение характерных точек границ	Координаты, м		Метод определения координат характерной точки	Средняя квадратическая погрешность положения характерной точки (Mt), м	Описание обозначения точки на местности (при наличии)
	X	Y			
					-
426	540757.79	2364019.43	Геодезический метод	0.1	-
427	540756.45	2364015.67	Геодезический метод	0.1	-
428	540791.36	2364003.17	Геодезический метод	0.1	-
429	540829.82	2363989.59	Геодезический метод	0.1	-
430	540868.02	2363976.47	Геодезический метод	0.1	-
431	540905.72	2363962.54	Геодезический метод	0.1	-
432	540949.29	2363946.29	Геодезический метод	0.1	-
433	540984.69	2363934.06	Геодезический метод	0.1	-
434	541024.78	2363919.67	Геодезический метод	0.1	-
435	541064.90	2363905.89	Геодезический метод	0.1	-
436	541105.36	2363891.69	Геодезический метод	0.1	-
437	541140.99	2363878.74	Геодезический метод	0.1	-
438	541175.16	2363866.60	Геодезический метод	0.1	-
439	541173.38	2363860.04	Геодезический метод	0.1	-
440	541146.80	2363868.93	Геодезический метод	0.1	-
441	541115.42	2363880.52	Геодезический метод	0.1	-
442	541078.62	2363892.90	Геодезический метод	0.1	-
443	541040.89	2363906.38	Геодезический метод	0.1	-
444	541004.42	2363919.15	Геодезический метод	0.1	-
445	540966.33	2363932.46	Геодезический метод	0.1	-
446	540928.14	2363945.59	Геодезический метод	0.1	-
447	540892.89	2363957.99	Геодезический метод	0.1	-
448	540852.16	2363972.05	Геодезический метод	0.1	-
449	540813.63	2363985.89	Геодезический метод	0.1	-
450	540812.27	2363982.13	Геодезический метод	0.1	-
451	540850.82	2363968.28	Геодезический метод	0.1	-
452	540891.57	2363954.21	Геодезический метод	0.1	-
453	540926.83	2363941.81	Геодезический метод	0.1	-
454	540965.01	2363928.68	Геодезический метод	0.1	-
455	541003.10	2363915.37	Геодезический метод	0.1	-
456	541039.55	2363902.61	Геодезический метод	0.1	-
457	541077.32	2363889.11	Геодезический метод	0.1	-
458	541111.74	2363877.53	Геодезический метод	0.1	-
459	541100.00	2363858.85	Геодезический метод	0.1	-
460	541085.56	2363831.76	Геодезический метод	0.1	-
461	541090.32	2363798.72	Геодезический метод	0.1	-
462	541094.28	2363799.28	Геодезический метод	0.1	-
463	541089.72	2363831.08	Геодезический метод	0.1	-
464	541103.49	2363856.91	Геодезический метод	0.1	-
465	541115.61	2363876.18	Геодезический метод	0.1	-
466	541145.45	2363865.16	Геодезический метод	0.1	-
467	541172.41	2363856.15	Геодезический метод	0.1	-
468	541166.70	2363830.77	Геодезический метод	0.1	-
469	541160.44	2363805.94	Геодезический метод	0.1	-
470	541160.18	2363793.22	Геодезический метод	0.1	-
471	541164.32	2363790.92	Геодезический метод	0.1	-

Сведения о местоположении границ объекта					
1. Система координат МСК-74, зона 2					
2. Сведения о характерных точках границ объекта					
Обозначение характерных точек границ	Координаты, м		Метод определения координат характерной точки	Средняя квадратическая погрешность положения характерной точки (Mt), м	Описание обозначения точки на местности (при наличии)
	X	Y			
472	541154.92	2363758.27	Геодезический метод	0.1	-
473	541145.42	2363725.84	Геодезический метод	0.1	-
474	541136.10	2363694.68	Геодезический метод	0.1	-
475	541126.48	2363665.07	Геодезический метод	0.1	-
476	541101.97	2363664.42	Геодезический метод	0.1	-
477	541100.06	2363662.00	Геодезический метод	0.1	-
478	541106.86	2363630.34	Геодезический метод	0.1	-
479	541114.29	2363596.80	Геодезический метод	0.1	-
480	541122.01	2363561.47	Геодезический метод	0.1	-
481	541130.65	2363527.01	Геодезический метод	0.1	-
482	541101.03	2363505.36	Геодезический метод	0.1	-
483	541076.56	2363486.42	Геодезический метод	0.1	-
484	541069.00	2363463.66	Геодезический метод	0.1	-
485	541072.80	2363462.40	Геодезический метод	0.1	-
486	541079.99	2363484.00	Геодезический метод	0.1	-
487	541103.41	2363502.15	Геодезический метод	0.1	-
488	541135.21	2363525.33	Геодезический метод	0.1	-
489	541125.91	2363562.36	Геодезический метод	0.1	-
490	541118.19	2363597.66	Геодезический метод	0.1	-
491	541110.77	2363631.19	Геодезический метод	0.1	-
492	541104.48	2363660.48	Геодезический метод	0.1	-
493	541126.08	2363661.06	Геодезический метод	0.1	-
494	541128.43	2363624.93	Геодезический метод	0.1	-
495	541132.72	2363586.31	Геодезический метод	0.1	-
496	541136.55	2363551.20	Геодезический метод	0.1	-
497	541140.53	2363551.64	Геодезический метод	0.1	-
498	541136.70	2363586.75	Геодезический метод	0.1	-
499	541132.41	2363625.33	Геодезический метод	0.1	-
500	541129.97	2363662.86	Геодезический метод	0.1	-
501	541139.93	2363693.51	Геодезический метод	0.1	-
502	541149.26	2363724.71	Геодезический метод	0.1	-
503	541158.76	2363757.16	Геодезический метод	0.1	-
504	541169.06	2363792.90	Геодезический метод	0.1	-
505	541164.49	2363795.41	Геодезический метод	0.1	-
506	541166.40	2363804.73	Геодезический метод	0.1	-
507	541173.22	2363828.52	Геодезический метод	0.1	-
508	541180.80	2363853.32	Геодезический метод	0.1	-
509	541211.02	2363842.79	Геодезический метод	0.1	-
510	541251.37	2363828.58	Геодезический метод	0.1	-
511	541288.50	2363814.99	Геодезический метод	0.1	-
512	541326.21	2363801.97	Геодезический метод	0.1	-
513	541363.93	2363788.02	Геодезический метод	0.1	-
514	541402.96	2363774.52	Геодезический метод	0.1	-
515	541449.07	2363757.94	Геодезический метод	0.1	-
516	541481.43	2363746.65	Геодезический метод	0.1	-
517	541521.27	2363732.59	Геодезический метод	0.1	-
518	541522.61	2363736.37	Геодезический метод	0.1	-

Сведения о местоположении границ объекта					
1. Система координат МСК-74, зона 2					
2. Сведения о характерных точках границ объекта					
Обозначение характерных точек границ	Координаты, м		Метод определения координат характерной точки	Средняя квадратическая погрешность положения характерной точки (Mt), м	Описание обозначения точки на местности (при наличии)
	X	Y			
519	541482.76	2363750.43	Геодезический метод	0.1	-
520	541450.42	2363761.71	Геодезический метод	0.1	-
521	541404.28	2363778.30	Геодезический метод	0.1	-
522	541365.29	2363791.78	Геодезический метод	0.1	-
523	541327.57	2363805.73	Геодезический метод	0.1	-
524	541289.82	2363818.76	Геодезический метод	0.1	-
525	541252.74	2363832.34	Геодезический метод	0.1	-
526	541212.34	2363846.57	Геодезический метод	0.1	-
527	541182.01	2363857.13	Геодезический метод	0.1	-
528	541183.78	2363862.59	Геодезический метод	0.1	-
529	541219.13	2363850.49	Геодезический метод	0.1	-
530	541253.65	2363838.20	Геодезический метод	0.1	-
531	541293.67	2363823.70	Геодезический метод	0.1	-
532	541331.68	2363810.03	Геодезический метод	0.1	-
533	541371.31	2363795.90	Геодезический метод	0.1	-
534	541406.51	2363782.68	Геодезический метод	0.1	-
535	541446.16	2363768.64	Геодезический метод	0.1	-
536	541479.26	2363757.43	Геодезический метод	0.1	-
537	541519.17	2363743.05	Геодезический метод	0.1	-
538	541557.87	2363738.47	Геодезический метод	0.1	-
539	541590.39	2363734.01	Геодезический метод	0.1	-
540	541590.93	2363737.97	Геодезический метод	0.1	-
541	541558.39	2363742.43	Геодезический метод	0.1	-
542	541520.12	2363746.97	Геодезический метод	0.1	-
543	541480.60	2363761.20	Геодезический метод	0.1	-
544	541447.48	2363772.42	Геодезический метод	0.1	-
545	541407.87	2363786.45	Геодезический метод	0.1	-
546	541372.70	2363799.65	Геодезический метод	0.1	-
547	541333.02	2363813.79	Геодезический метод	0.1	-
548	541295.03	2363827.46	Геодезический метод	0.1	-
549	541255.01	2363841.96	Геодезический метод	0.1	-
550	541220.44	2363854.27	Геодезический метод	0.1	-
551	541181.24	2363867.69	Геодезический метод	0.1	-
552	541177.59	2363856.48	Геодезический метод	0.1	-
553	541173.81	2363844.11	Геодезический метод	0.1	-
554	541176.70	2363856.99	Геодезический метод	0.1	-
555	541180.03	2363869.14	Геодезический метод	0.1	-
556	541142.35	2363882.50	Геодезический метод	0.1	-
557	541106.71	2363895.45	Геодезический метод	0.1	-
558	541066.22	2363909.67	Геодезический метод	0.1	-
559	541026.12	2363923.44	Геодезический метод	0.1	-
560	540986.00	2363937.84	Геодезический метод	0.1	-
561	540950.67	2363950.04	Геодезический метод	0.1	-
562	540907.12	2363966.28	Геодезический метод	0.1	-
563	540869.38	2363980.23	Геодезический метод	0.1	-
564	540831.15	2363993.37	Геодезический метод	0.1	-
565	540792.70	2364006.94	Геодезический метод	0.1	-

Сведения о местоположении границ объекта					
1. Система координат МСК-74, зона 2					
2. Сведения о характерных точках границ объекта					
Обозначение характерных точек границ	Координаты, м		Метод определения координат характерной точки	Средняя квадратическая погрешность положения характерной точки (Mt), м	Описание обозначения точки на местности (при наличии)
	X	Y			
426	540757.79	2364019.43	Геодезический метод	0.1	-
					-
566	540949.71	2363868.62	Геодезический метод	0.1	-
567	540945.87	2363869.72	Геодезический метод	0.1	-
568	540938.49	2363843.93	Геодезический метод	0.1	-
569	540927.99	2363806.46	Геодезический метод	0.1	-
570	540927.73	2363805.44	Геодезический метод	0.1	-
571	540920.15	2363801.13	Геодезический метод	0.1	-
572	540902.96	2363792.93	Геодезический метод	0.1	-
573	540883.33	2363796.90	Геодезический метод	0.1	-
574	540858.99	2363801.81	Геодезический метод	0.1	-
575	540835.29	2363806.05	Геодезический метод	0.1	-
576	540813.25	2363810.31	Геодезический метод	0.1	-
577	540791.46	2363814.59	Геодезический метод	0.1	-
578	540750.06	2363812.91	Геодезический метод	0.1	-
579	540725.66	2363809.84	Геодезический метод	0.1	-
580	540728.05	2363823.20	Геодезический метод	0.1	-
581	540768.48	2363816.33	Геодезический метод	0.1	-
582	540770.54	2363819.31	Геодезический метод	0.1	-
583	540762.88	2363832.39	Геодезический метод	0.1	-
584	540759.42	2363830.37	Геодезический метод	0.1	-
585	540764.92	2363820.99	Геодезический метод	0.1	-
586	540728.76	2363827.13	Геодезический метод	0.1	-
587	540730.58	2363837.00	Геодезический метод	0.1	-
588	540726.64	2363837.72	Геодезический метод	0.1	-
589	540724.83	2363827.87	Геодезический метод	0.1	-
590	540692.79	2363834.47	Геодезический метод	0.1	-
591	540646.42	2363843.19	Геодезический метод	0.1	-
592	540626.93	2363858.21	Геодезический метод	0.1	-
593	540624.49	2363855.05	Геодезический метод	0.1	-
594	540638.02	2363844.61	Геодезический метод	0.1	-
595	540606.38	2363849.95	Геодезический метод	0.1	-
596	540594.71	2363862.20	Геодезический метод	0.1	-
597	540591.81	2363859.44	Геодезический метод	0.1	-
598	540599.71	2363851.15	Геодезический метод	0.1	-
599	540563.22	2363857.74	Геодезический метод	0.1	-
600	540527.76	2363863.87	Геодезический метод	0.1	-
601	540527.08	2363859.93	Геодезический метод	0.1	-
602	540562.53	2363853.80	Геодезический метод	0.1	-
603	540605.06	2363846.12	Геодезический метод	0.1	-
604	540645.23	2363839.34	Геодезический метод	0.1	-
605	540692.03	2363830.54	Геодезический метод	0.1	-
606	540724.12	2363823.93	Геодезический метод	0.1	-
607	540722.07	2363812.49	Геодезический метод	0.1	-
608	540716.72	2363808.57	Геодезический метод	0.1	-
609	540708.08	2363799.40	Геодезический метод	0.1	-
610	540694.02	2363770.10	Геодезический метод	0.1	-

Сведения о местоположении границ объекта					
1. Система координат МСК-74, зона 2					
2. Сведения о характерных точках границ объекта					
Обозначение характерных точек границ	Координаты, м		Метод определения координат характерной точки	Средняя квадратическая погрешность положения характерной точки (Mt), м	Описание обозначения точки на местности (при наличии)
	X	Y			
611	540681.72	2363745.43	Геодезический метод	0.1	-
612	540676.57	2363734.43	Геодезический метод	0.1	-
613	540634.26	2363742.32	Геодезический метод	0.1	-
614	540602.03	2363748.25	Геодезический метод	0.1	-
615	540565.90	2363755.26	Геодезический метод	0.1	-
616	540529.73	2363761.83	Геодезический метод	0.1	-
617	540492.47	2363768.54	Геодезический метод	0.1	-
618	540460.11	2363774.90	Геодезический метод	0.1	-
619	540428.77	2363781.01	Геодезический метод	0.1	-
620	540391.73	2363788.27	Геодезический метод	0.1	-
621	540348.12	2363797.00	Геодезический метод	0.1	-
622	540347.34	2363793.08	Геодезический метод	0.1	-
623	540390.95	2363784.35	Геодезический метод	0.1	-
624	540428.01	2363777.09	Геодезический метод	0.1	-
625	540459.34	2363770.98	Геодезический метод	0.1	-
626	540491.75	2363764.60	Геодезический метод	0.1	-
627	540529.01	2363757.89	Геодезический метод	0.1	-
628	540565.15	2363751.33	Геодезический метод	0.1	-
629	540601.28	2363744.32	Геодезический метод	0.1	-
630	540633.53	2363738.38	Геодезический метод	0.1	-
631	540674.87	2363730.68	Геодезический метод	0.1	-
632	540671.03	2363722.09	Геодезический метод	0.1	-
633	540641.21	2363727.64	Геодезический метод	0.1	-
634	540610.42	2363718.48	Геодезический метод	0.1	-
635	540578.72	2363724.81	Геодезический метод	0.1	-
636	540545.89	2363731.29	Геодезический метод	0.1	-
637	540505.80	2363738.75	Геодезический метод	0.1	-
638	540467.17	2363746.59	Геодезический метод	0.1	-
639	540420.49	2363755.71	Геодезический метод	0.1	-
640	540374.10	2363764.96	Геодезический метод	0.1	-
641	540373.32	2363761.04	Геодезический метод	0.1	-
642	540419.71	2363751.79	Геодезический метод	0.1	-
643	540466.38	2363742.67	Геодезический метод	0.1	-
644	540505.05	2363734.82	Геодезический метод	0.1	-
645	540545.14	2363727.36	Геодезический метод	0.1	-
646	540577.94	2363720.89	Геодезический метод	0.1	-
647	540610.61	2363714.36	Геодезический метод	0.1	-
648	540641.43	2363723.53	Геодезический метод	0.1	-
649	540673.40	2363717.57	Геодезический метод	0.1	-
650	540679.55	2363731.35	Геодезический метод	0.1	-
651	540685.33	2363743.71	Геодезический метод	0.1	-
652	540697.61	2363768.33	Геодезический метод	0.1	-
653	540711.44	2363797.14	Геодезический метод	0.1	-
654	540714.48	2363800.37	Геодезический метод	0.1	-
655	540711.98	2363795.42	Геодезический метод	0.1	-
656	540697.86	2363767.85	Геодезический метод	0.1	-
657	540679.98	2363731.75	Геодезический метод	0.1	-

Сведения о местоположении границ объекта					
1. Система координат МСК-74, зона 2					
2. Сведения о характерных точках границ объекта					
Обозначение характерных точек границ	Координаты, м		Метод определения координат характерной точки	Средняя квадратическая погрешность положения характерной точки (Mt), м	Описание обозначения точки на местности (при наличии)
	X	Y			
658	540681.38	2363728.90	Геодезический метод	0.1	-
659	540717.00	2363721.75	Геодезический метод	0.1	-
660	540756.91	2363713.18	Геодезический метод	0.1	-
661	540793.74	2363705.80	Геодезический метод	0.1	-
662	540834.66	2363697.05	Геодезический метод	0.1	-
663	540867.75	2363689.94	Геодезический метод	0.1	-
664	540910.58	2363680.73	Геодезический метод	0.1	-
665	540938.04	2363675.08	Геодезический метод	0.1	-
666	540964.20	2363669.70	Геодезический метод	0.1	-
667	540965.00	2363673.62	Геодезический метод	0.1	-
668	540938.84	2363679.00	Геодезический метод	0.1	-
669	540911.41	2363684.65	Геодезический метод	0.1	-
670	540868.59	2363693.86	Геодезический метод	0.1	-
671	540835.50	2363700.97	Геодезический метод	0.1	-
672	540794.57	2363709.72	Геодезический метод	0.1	-
673	540757.74	2363717.10	Геодезический метод	0.1	-
674	540717.80	2363725.67	Геодезический метод	0.1	-
675	540684.72	2363732.31	Геодезический метод	0.1	-
676	540701.43	2363766.04	Геодезический метод	0.1	-
677	540715.54	2363793.60	Геодезический метод	0.1	-
678	540718.96	2363800.32	Геодезический метод	0.1	-
679	540719.38	2363802.88	Геодезический метод	0.1	-
680	540724.16	2363798.09	Геодезический метод	0.1	-
681	540731.49	2363770.90	Геодезический метод	0.1	-
682	540735.35	2363771.94	Геодезический метод	0.1	-
683	540728.75	2363796.42	Геодезический метод	0.1	-
684	540754.06	2363790.57	Геодезический метод	0.1	-
685	540784.74	2363787.79	Геодезический метод	0.1	-
686	540785.10	2363791.77	Геодезический метод	0.1	-
687	540754.71	2363794.54	Геодезический метод	0.1	-
688	540726.96	2363800.94	Геодезический метод	0.1	-
689	540722.44	2363805.48	Геодезический метод	0.1	-
690	540726.45	2363805.88	Геодезический метод	0.1	-
691	540750.39	2363808.92	Геодезический метод	0.1	-
692	540791.14	2363810.57	Геодезический метод	0.1	-
693	540812.49	2363806.39	Геодезический метод	0.1	-
694	540834.57	2363802.11	Геодезический метод	0.1	-
695	540858.22	2363797.89	Геодезический метод	0.1	-
696	540882.53	2363792.98	Геодезический метод	0.1	-
697	540903.49	2363788.73	Геодезический метод	0.1	-
698	540921.94	2363797.55	Геодезический метод	0.1	-
699	540926.35	2363800.05	Геодезический метод	0.1	-
700	540918.96	2363771.23	Геодезический метод	0.1	-
701	540911.06	2363739.93	Геодезический метод	0.1	-
702	540926.43	2363714.16	Геодезический метод	0.1	-
703	540958.70	2363702.22	Геодезический метод	0.1	-
704	540993.76	2363693.47	Геодезический метод	0.1	-



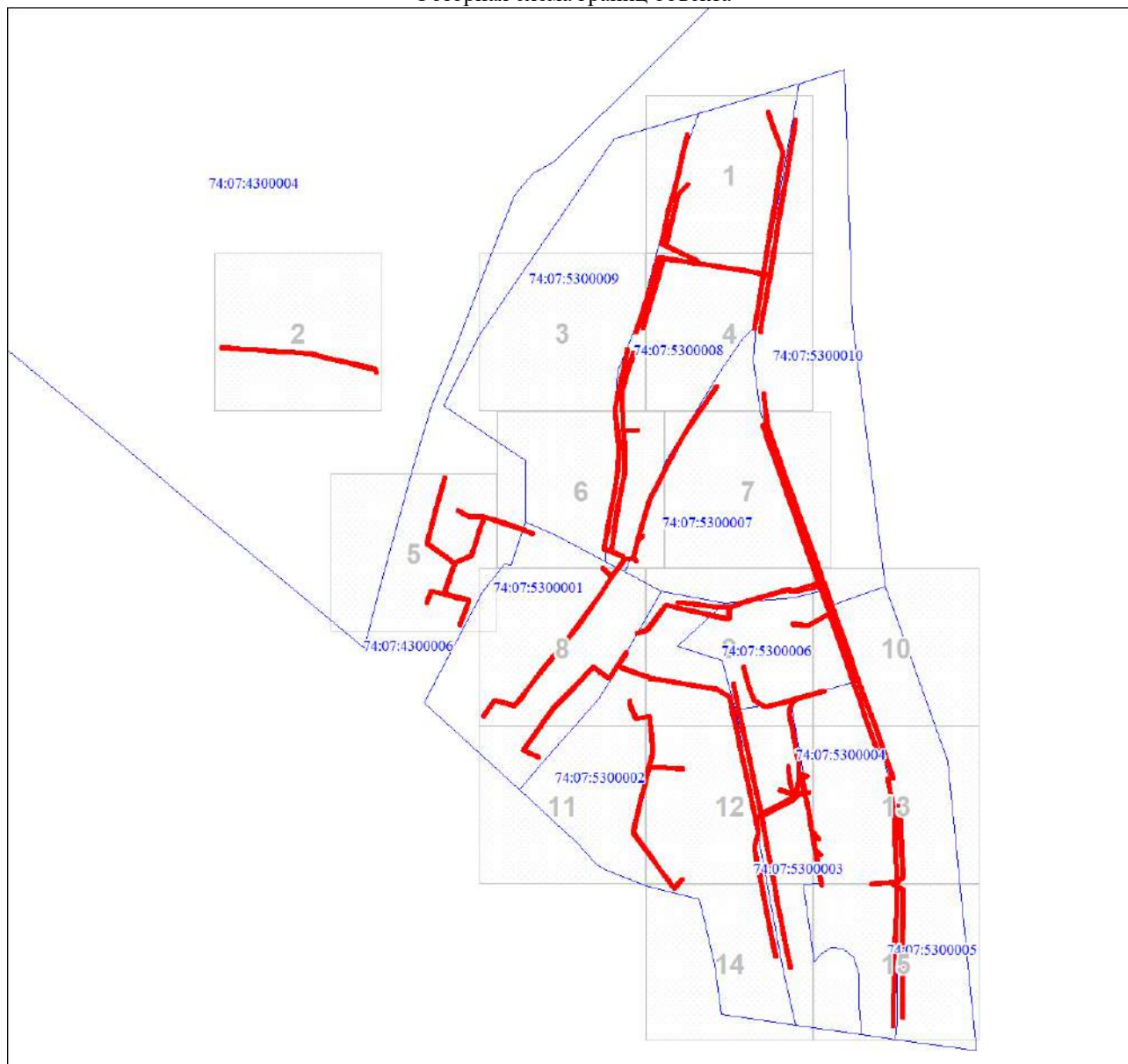
Сведения о местоположении границ объекта					
1. Система координат МСК-74, зона 2					
2. Сведения о характерных точках границ объекта					
Обозначение характерных точек границ	Координаты, м		Метод определения координат характерной точки	Средняя квадратическая погрешность положения характерной точки (Mt), м	Описание обозначения точки на местности (при наличии)
	X	Y			
705	541000.31	2363691.65	Геодезический метод	0.1	-
706	541001.37	2363695.51	Геодезический метод	0.1	-
707	540994.76	2363697.34	Геодезический метод	0.1	-
708	540959.86	2363706.06	Геодезический метод	0.1	-
709	540929.19	2363717.40	Геодезический метод	0.1	-
710	540915.38	2363740.52	Геодезический метод	0.1	-
711	540922.84	2363770.24	Геодезический метод	0.1	-
712	540931.18	2363802.79	Геодезический метод	0.1	-
713	540932.18	2363803.36	Геодезический метод	0.1	-
714	540932.08	2363806.21	Геодезический метод	0.1	-
715	540942.33	2363842.84	Геодезический метод	0.1	-
566	540949.71	2363868.62	Геодезический метод	0.1	-
					-
716	540544.36	2364040.47	Геодезический метод	0.1	-
717	540532.25	2364025.20	Геодезический метод	0.1	-
718	540531.99	2364016.75	Геодезический метод	0.1	-
719	540527.39	2364025.60	Геодезический метод	0.1	-
720	540518.66	2364040.15	Геодезический метод	0.1	-
721	540475.20	2364040.12	Геодезический метод	0.1	-
722	540433.83	2364039.49	Геодезический метод	0.1	-
723	540391.56	2364039.49	Геодезический метод	0.1	-
724	540348.27	2364039.67	Геодезический метод	0.1	-
725	540309.50	2364039.12	Геодезический метод	0.1	-
726	540270.45	2364038.54	Геодезический метод	0.1	-
727	540240.45	2364038.60	Геодезический метод	0.1	-
728	540240.45	2364034.60	Геодезический метод	0.1	-
729	540270.49	2364034.54	Геодезический метод	0.1	-
730	540309.56	2364035.12	Геодезический метод	0.1	-
731	540348.28	2364035.67	Геодезический метод	0.1	-
732	540391.56	2364035.49	Геодезический метод	0.1	-
733	540433.88	2364035.49	Геодезический метод	0.1	-
734	540475.25	2364036.12	Геодезический метод	0.1	-
735	540516.40	2364036.12	Геодезический метод	0.1	-
736	540522.15	2364026.55	Геодезический метод	0.1	-
737	540488.93	2364025.81	Геодезический метод	0.1	-
738	540457.04	2364024.72	Геодезический метод	0.1	-
739	540419.45	2364023.63	Геодезический метод	0.1	-
740	540378.93	2364022.71	Геодезический метод	0.1	-
741	540342.64	2364021.20	Геодезический метод	0.1	-
742	540295.33	2364019.68	Геодезический метод	0.1	-
743	540260.26	2364018.61	Геодезический метод	0.1	-
744	540223.11	2364017.82	Геодезический метод	0.1	-
745	540223.19	2364013.82	Геодезический метод	0.1	-
746	540260.35	2364014.61	Геодезический метод	0.1	-
747	540295.45	2364015.68	Геодезический метод	0.1	-
748	540342.77	2364017.20	Геодезический метод	0.1	-
749	540379.04	2364018.71	Геодезический метод	0.1	-

Сведения о местоположении границ объекта					
1. Система координат МСК-74, зона 2					
2. Сведения о характерных точках границ объекта					
Обозначение характерных точек границ	Координаты, м		Метод определения координат характерной точки	Средняя квадратическая погрешность положения характерной точки (Mt), м	Описание обозначения точки на местности (при наличии)
	X	Y			
750	540419.56	2364019.63	Геодезический метод	0.1	-
751	540457.17	2364020.72	Геодезический метод	0.1	-
752	540489.06	2364021.81	Геодезический метод	0.1	-
753	540524.44	2364022.60	Геодезический метод	0.1	-
754	540531.71	2364008.63	Геодезический метод	0.1	-
755	540529.30	2363976.39	Геодезический метод	0.1	-
756	540528.66	2363968.93	Геодезический метод	0.1	-
757	540532.64	2363968.59	Геодезический метод	0.1	-
758	540533.28	2363976.06	Геодезический метод	0.1	-
759	540535.75	2364008.98	Геодезический метод	0.1	-
760	540536.18	2364022.38	Геодезический метод	0.1	-
761	540573.45	2364021.26	Геодезический метод	0.1	-
762	540613.09	2364019.71	Геодезический метод	0.1	-
763	540647.17	2364018.25	Геодезический метод	0.1	-
764	540674.19	2364018.36	Геодезический метод	0.1	-
765	540717.93	2364010.30	Геодезический метод	0.1	-
766	540759.39	2364002.97	Геодезический метод	0.1	-
767	540760.09	2364006.91	Геодезический метод	0.1	-
768	540718.64	2364014.24	Геодезический метод	0.1	-
769	540674.57	2364022.37	Геодезический метод	0.1	-
770	540647.21	2364022.25	Геодезический метод	0.1	-
771	540613.26	2364023.71	Геодезический метод	0.1	-
772	540573.60	2364025.26	Геодезический метод	0.1	-
773	540538.28	2364026.32	Геодезический метод	0.1	-
774	540546.21	2364036.34	Геодезический метод	0.1	-
775	540587.80	2364033.98	Геодезический метод	0.1	-
776	540626.24	2364031.98	Геодезический метод	0.1	-
777	540670.56	2364028.96	Геодезический метод	0.1	-
778	540709.38	2364026.53	Геодезический метод	0.1	-
779	540709.62	2364030.53	Геодезический метод	0.1	-
780	540670.81	2364032.96	Геодезический метод	0.1	-
781	540626.46	2364035.98	Геодезический метод	0.1	-
782	540588.02	2364037.98	Геодезический метод	0.1	-
716	540544.36	2364040.47	Геодезический метод	0.1	-
3. Сведения о характерных точках части (частей) границы объекта					
Обозначение характерных точек части границы	Координаты, м		Метод определения координат характерной точки	Средняя квадратическая погрешность положения характерной точки (Mt), м	Описание обозначения точки на местности (при наличии)
	X	Y			
1	2	3	4	5	6
-	-	-	-	-	-

Сведения о местоположении измененных (уточненных) границ объекта							
1. Система координат МСК-74, зона 2							
2. Сведения о характерных точках границ объекта							
Обозначение характерных точек границ	Существующие координаты, м		Измененные (уточненные) координаты, м		Метод определения координат характерной точки	Средняя квадратическая погрешность положения характерной точки (Mt), м	Описание обозначения точки на местности (при наличии)
	X	Y	X	Y			
1	2	3	4	5	6	7	8
-	-	-	-	-	-	-	-
3. Сведения о характерных точках части (частей) границы объекта							
Обозначение характерных точек части границы	Существующие координаты, м		Измененные (уточненные) координаты, м		Метод определения координат характерной точки	Средняя квадратическая погрешность положения характерной точки (Mt), м	Описание обозначения точки на местности (при наличии)
	X	Y	X	Y			
1	2	3	4	5	6	7	8
-	-	-	-	-	-	-	-

План границ объекта

Обзорная схема границ объекта



Масштаб 1:14337

Используемые условные знаки и обозначения:

	Характерная точка границы объекта
	Надписи номеров характерных точек границы объекта
	Граница объекта
	Часть границы, сведения ЕГРН о которой позволяют однозначно определить ее положение на местности
	Надписи кадастрового номера земельного участка
	Граница кадастрового квартала
	Обозначение кадастрового квартала



## План границ объекта

Выносной лист № 12



Масштаб 1:2000

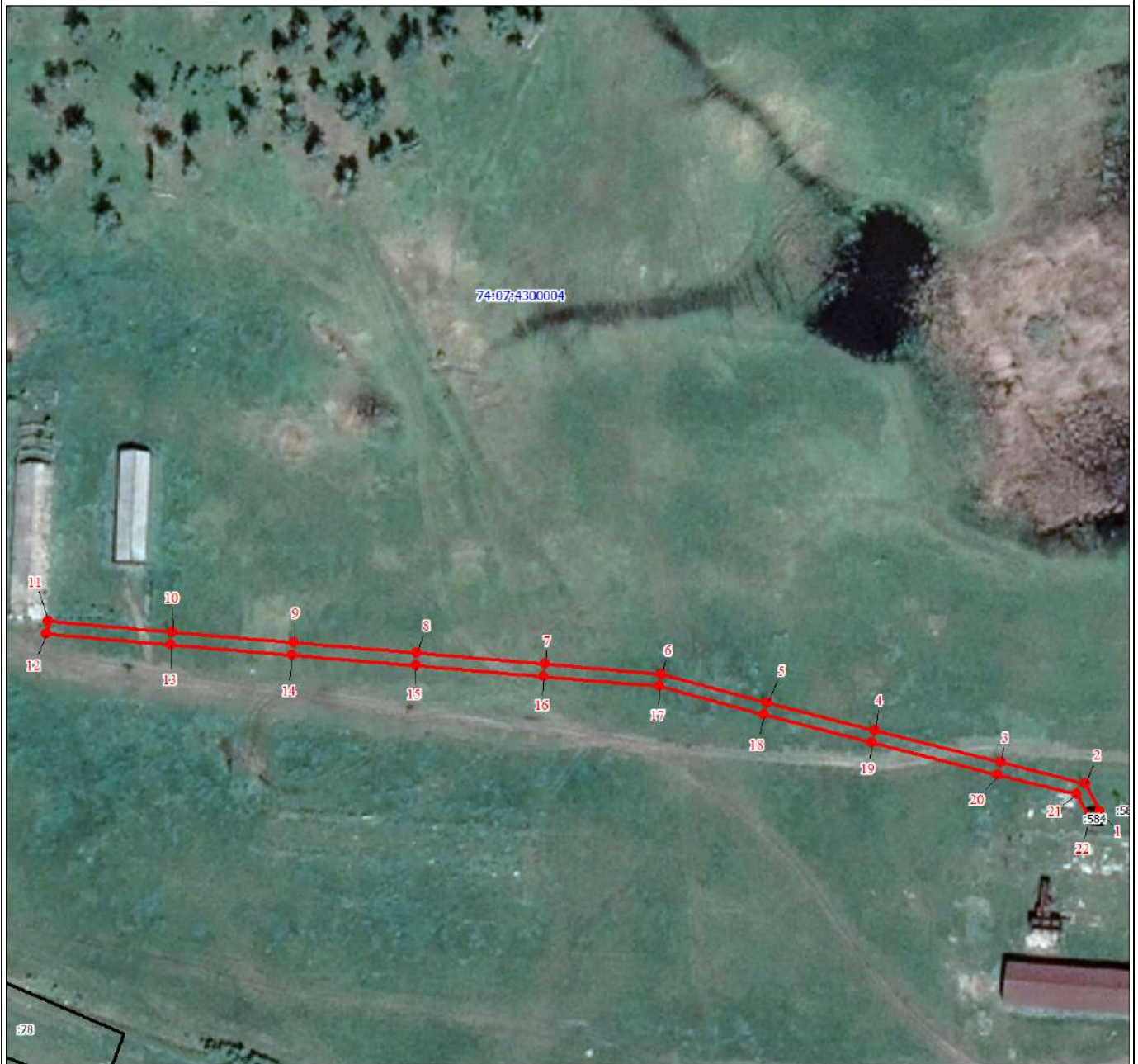
Используемые условные знаки и обозначения:

Условные обозначения представлены на листе 20



План границ объекта

Выносной лист № 2



Масштаб 1:2000

Используемые условные знаки и обозначения:

Условные обозначения представлены на листе 20



Масштаб 1:2000

Используемые условные знаки и обозначения:

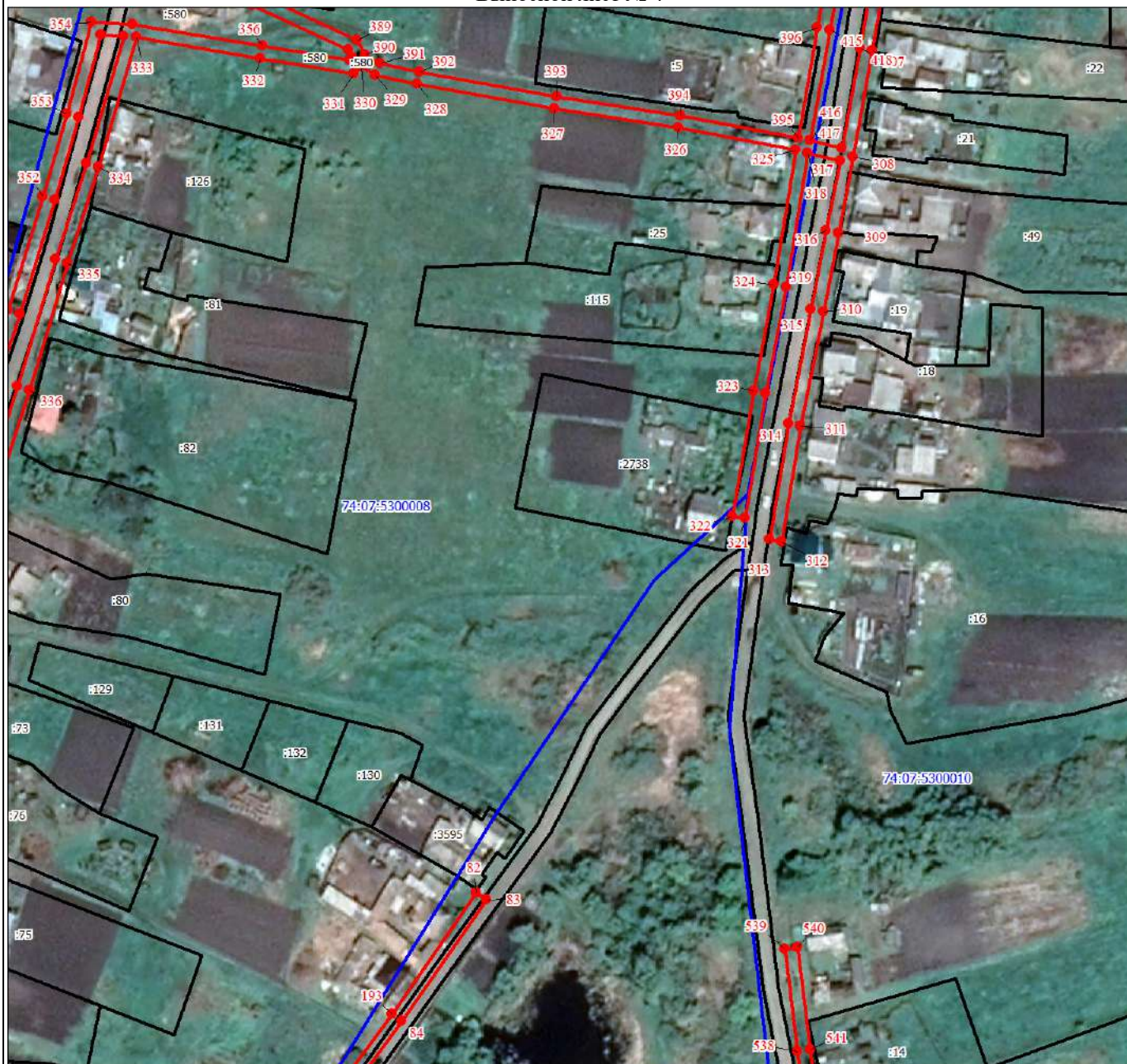
Условные обозначения представлены на листе 20



Раздел 4

План границ объекта

Выносной лист № 4



Масштаб 1:2000

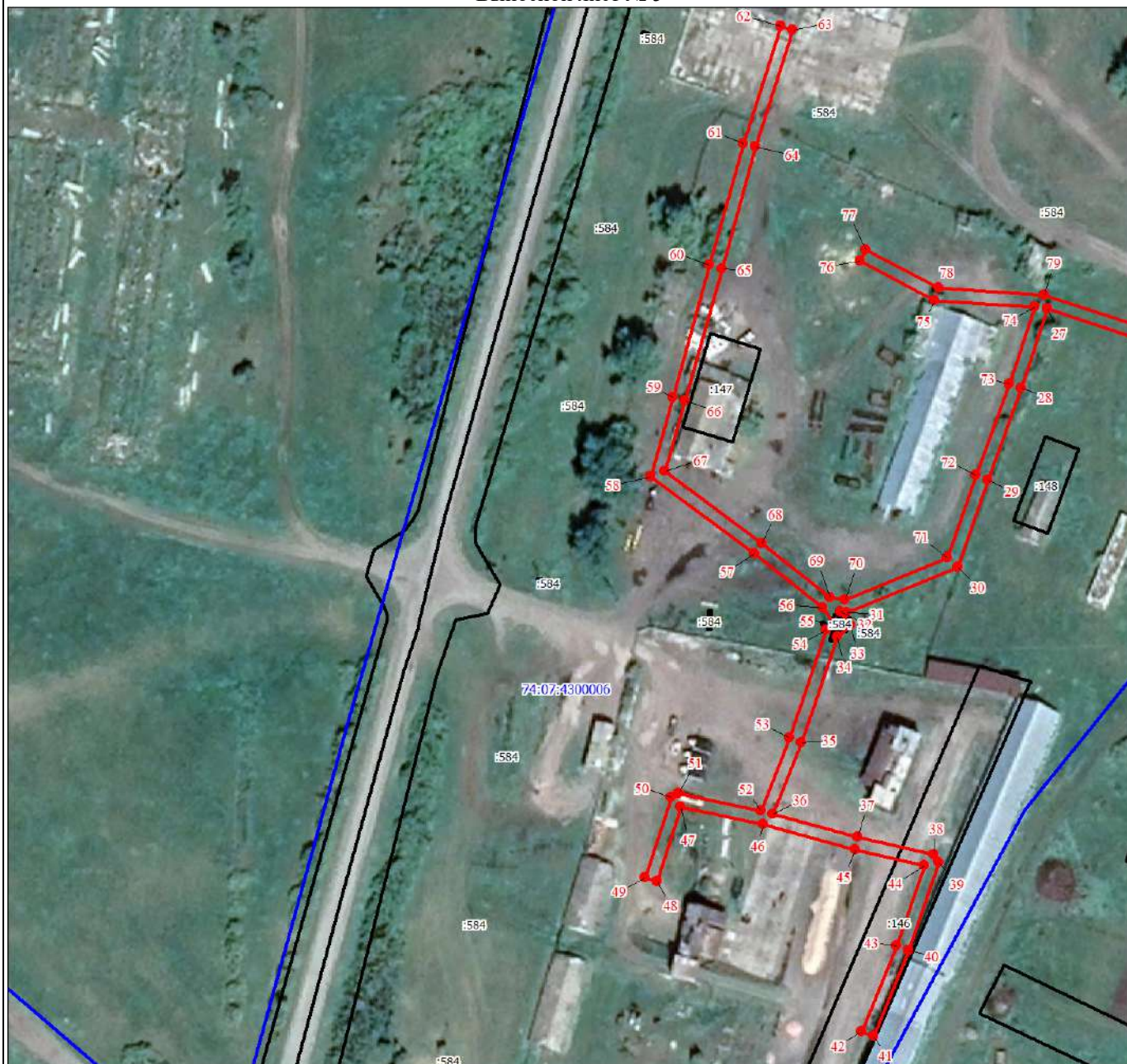
Используемые условные знаки и обозначения:

Условные обозначения представлены на листе 20



План границ объекта

Выносной лист № 5



Масштаб 1:2000

Используемые условные знаки и обозначения:

Условные обозначения представлены на листе 20



План границ объекта

Выносной лист № 6



Масштаб 1:2000

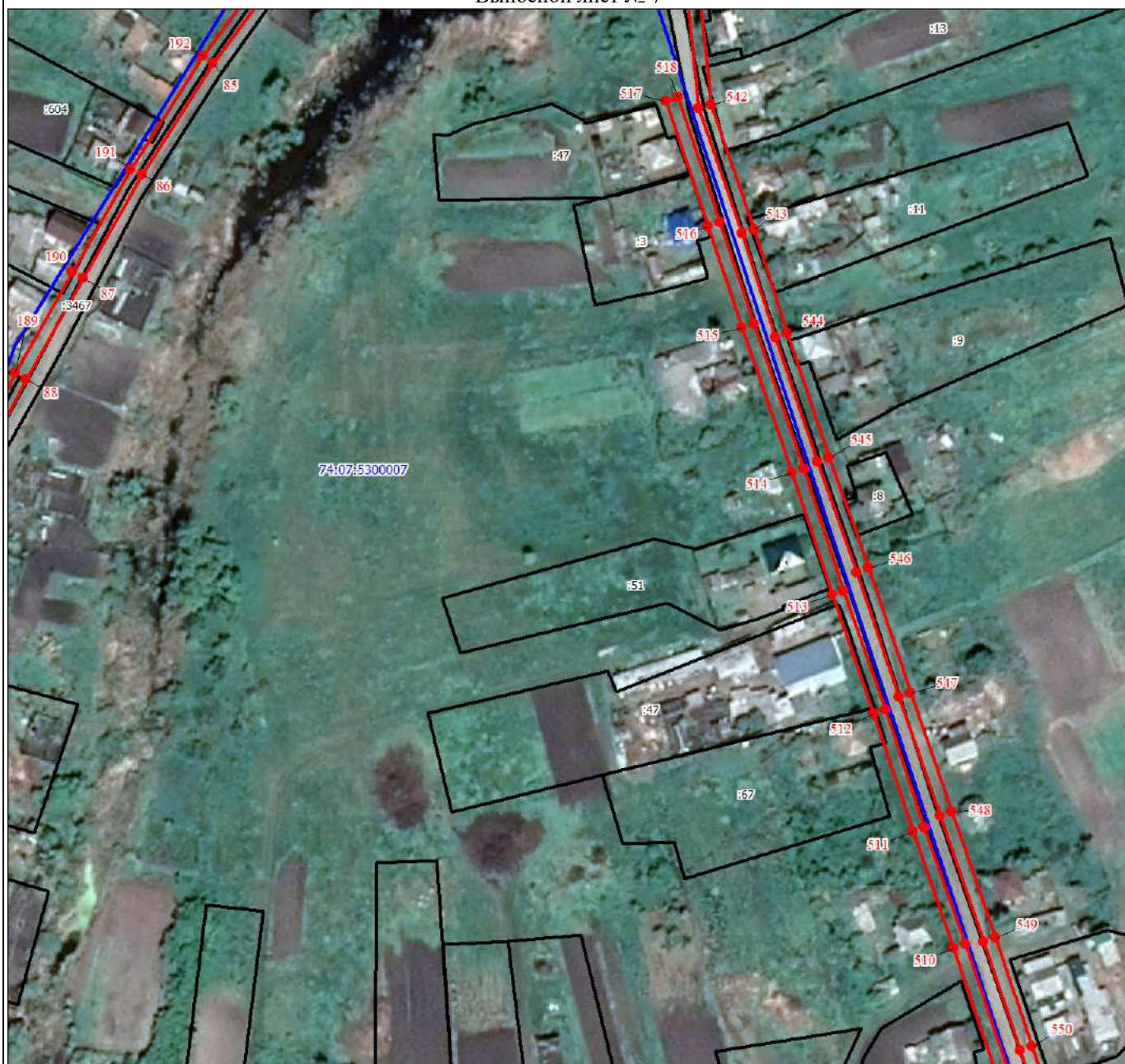
Используемые условные знаки и обозначения:

Условные обозначения представлены на листе 20



План границ объекта

Выносной лист № 7



Масштаб 1:2000

Используемые условные знаки и обозначения:

Условные обозначения представлены на листе 20



Раздел 4

План границ объекта

Выносной лист № 8



Масштаб 1:2000

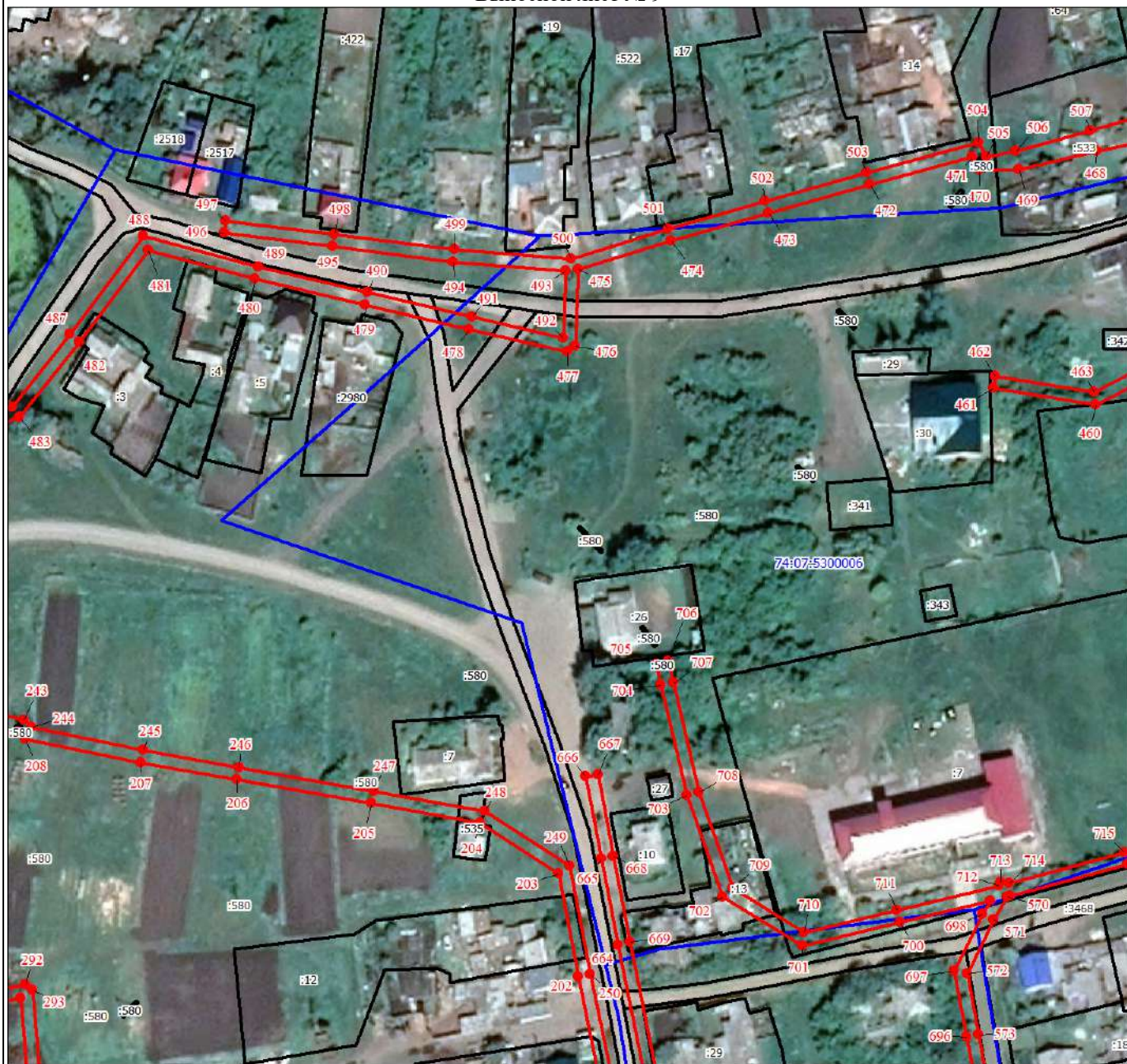
Используемые условные знаки и обозначения:

Условные обозначения представлены на листе 20



План границ объекта

Выносной лист № 9



Масштаб 1:2000

Используемые условные знаки и обозначения:

Условные обозначения представлены на листе 20





Масштаб 1:2000

Используемые условные знаки и обозначения:

Условные обозначения представлены на листе 20



### План границ объекта

Выносной лист № 11



Масштаб 1:2000

Используемые условные знаки и обозначения:

Условные обозначения представлены на листе 20



### План границ объекта

Выносной лист № 12



Масштаб 1:2000

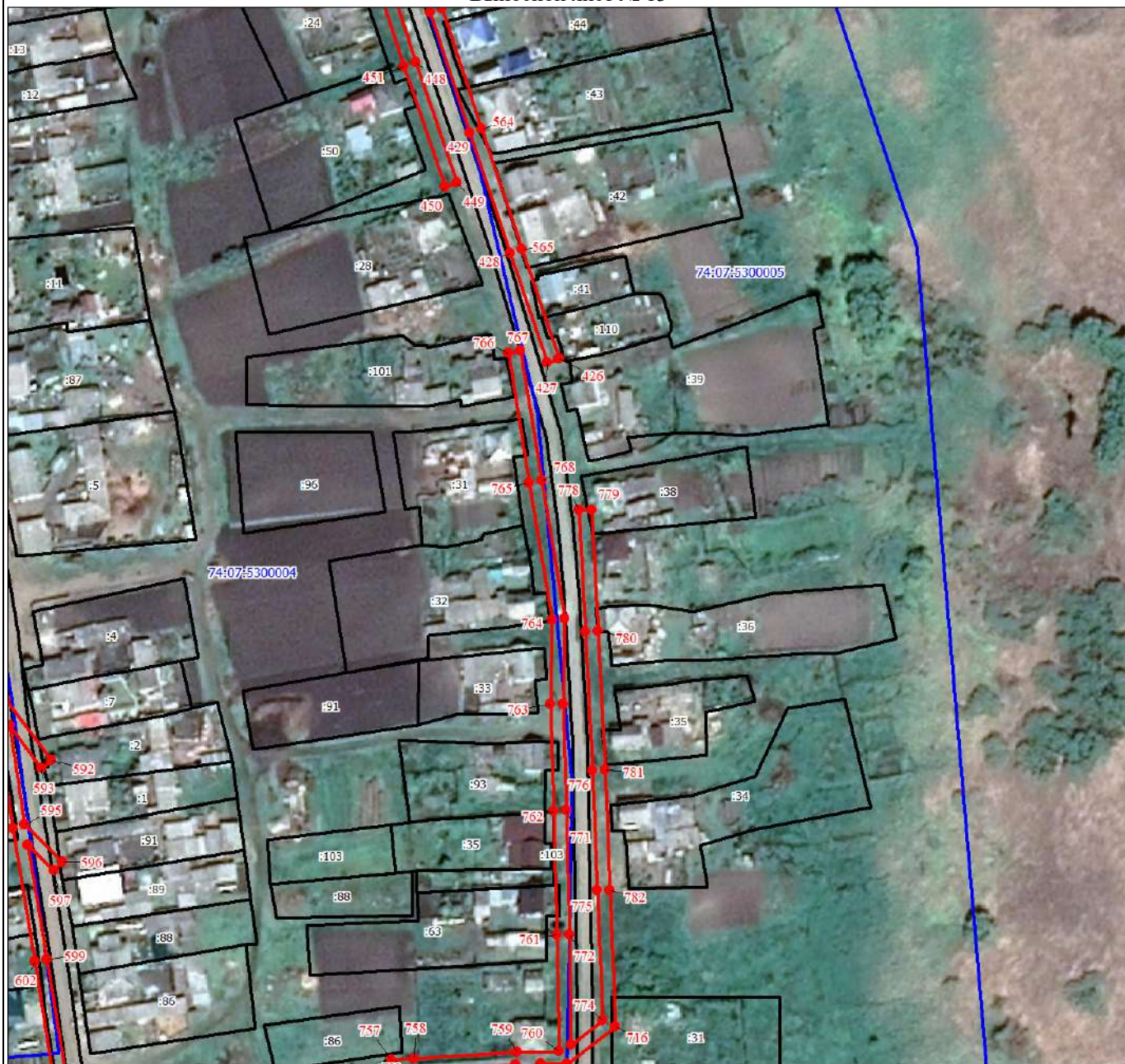
Используемые условные знаки и обозначения:

Условные обозначения представлены на листе 20



План границ объекта

Выносной лист № 13



Масштаб 1:2000

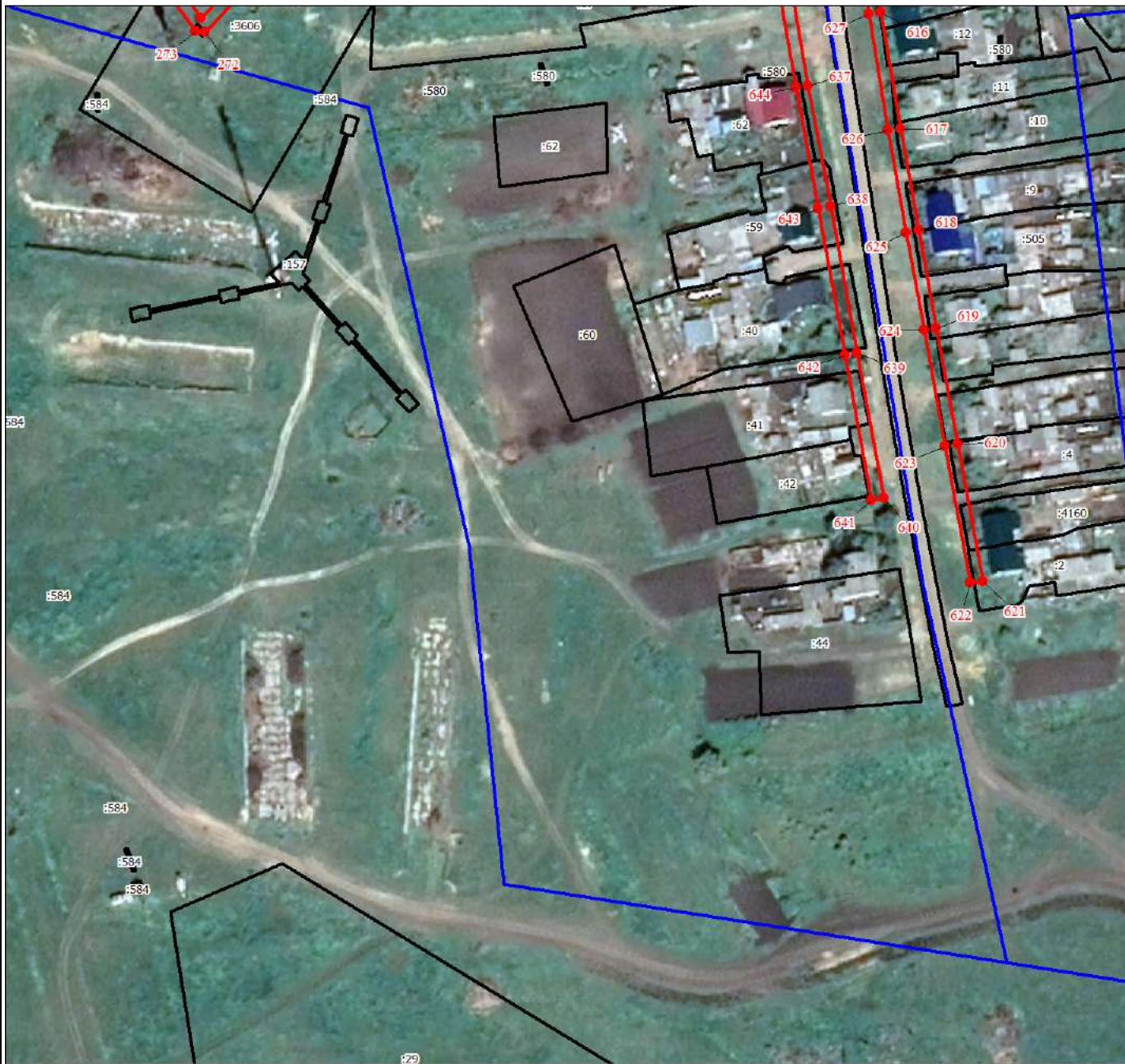
Используемые условные знаки и обозначения:

Условные обозначения представлены на листе 20



## План границ объекта

Выносной лист № 14



Масштаб 1:2000

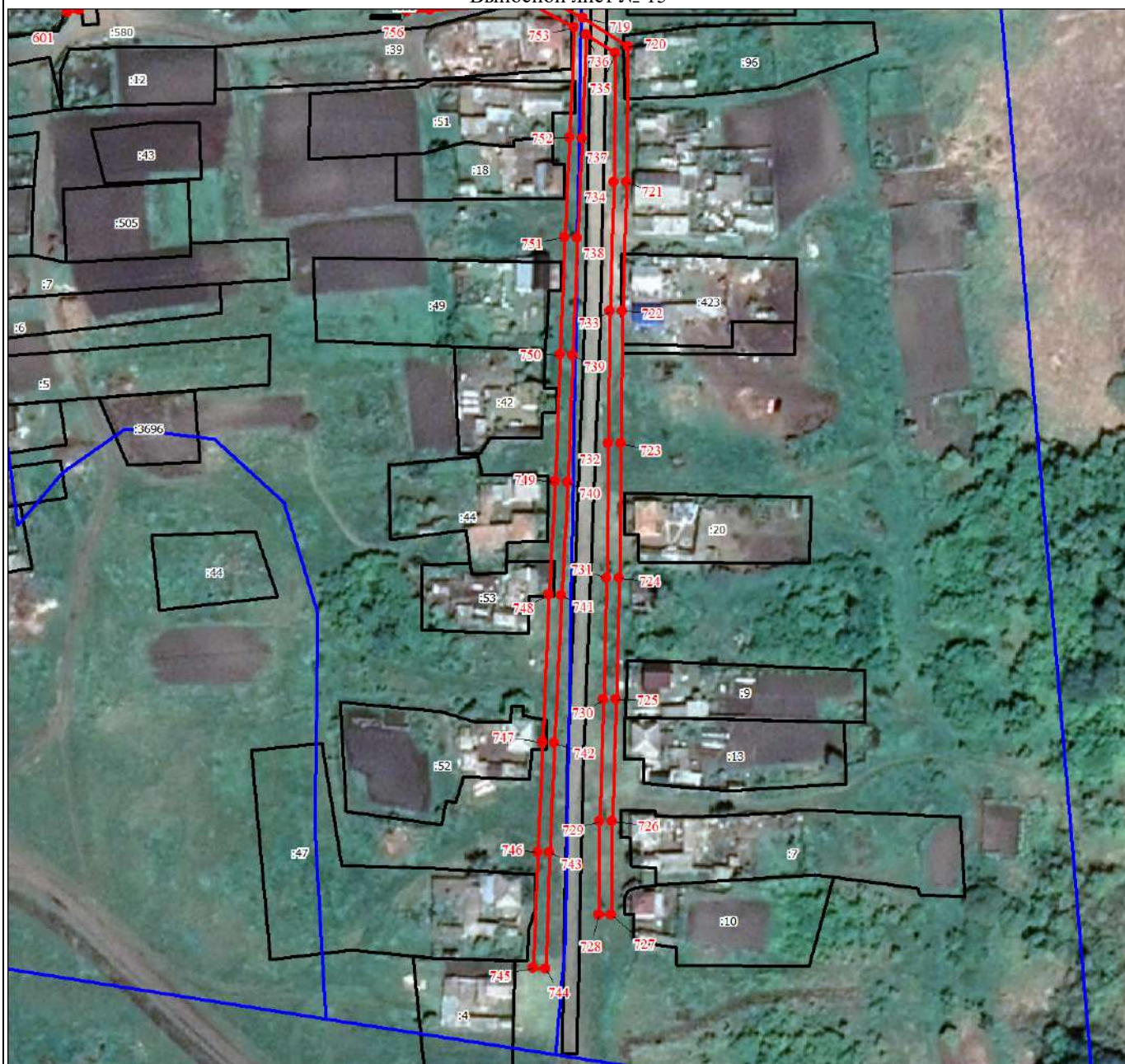
Используемые условные знаки и обозначения:

Условные обозначения представлены на листе 20



План границ объекта

Выносной лист № 15



Масштаб 1:2000

Используемые условные знаки и обозначения:

Условные обозначения представлены на листе 20